

JOUR DE LA COLLECTE SELON VOTRE COMMUNE



ORDURES MÉNAGÈRES

- Vaisselle cassée
- Mouchoirs usagés, masques
- Petits objets
- Couches, lingettes et autres déchets d'hygiène
- Restes de repas

Les déchets verts, encombrants, piles, ampoules, peintures et autres déchets de produits chimiques ménagers sont à déposer en déchetterie.



Dans le bac jaune :

Je jette **TOUS** les emballages et **TOUS** les papiers en VRAC, pas en sac !

Les papiers

Journaux, prospectus, magazines



Enveloppes, papiers de bureaux, courriers



Cahiers, annuaires, catalogues, livres



en papier et en carton

Sacs, sachets



Boîtes, cartons



Briques (avec bouchons)



Les emballages

en métal

Bouteilles, aérosols



Conserves, barquettes, canettes



Boîtes, tubes, couvercles



Capsules à café, petits contenants



en plastique

Bouteilles, flacons (avec bouchons)



Boîtes, pots, blisters, emballages sous vide, barquettes



Sacs, sachets, tubes, sur-emballages



Un doute, une question ?

+ *d'info*

www.cc-paysdebray.com // www.consignedetri.fr
Télécharger l'application «le guide du tri»

Je vide mes emballages sans les rincer, sans les compresser ni les imbriquer

Ça ne rentre pas dans la poubelle (gros cartons...), je l'apporte à la **déchetterie**

Les textiles jetables (mouchoir en papier, essuie-tout, masque chirurgical...) sont à jeter dans la poubelle ordures ménagères.

LES JOURS FÉRIÉS

La collecte se déroule normalement sauf le 1er mai, 25 décembre et 1er janvier.

Seuls les emballages et papiers présentés dans le bac jaune sont collectés. Si votre contenant est trop petit : contactez la Communauté de Communes du Pays de Bray au **03 44 81 35 22**

Les déchetteries

Carte d'accès obligatoire
(www.smdoise.fr).



Conditions d'accès

Après avoir trié vos déchets, vous pouvez vous rendre dans la déchetterie du SMDO de votre choix, muni de votre carte d'accès :

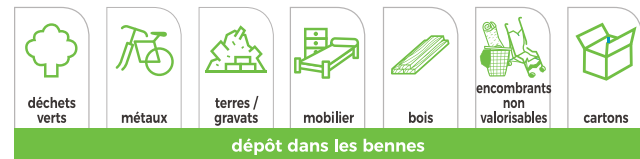
- Accès gratuit pour les particuliers
- 4 m³ par jour maximum et 50 passages par an
- Détail du règlement sur : www.smdoise.fr

Les déchets acceptés en déchetteries

⚠ Attention, avant de venir à la déchetterie, pensez à trier les déchets par catégorie.



En cas d'hésitations, n'hésitez pas à demander conseil à l'agent de déchetterie !



Horaires uniques d'ouverture

Lachapelle-aux-Pots
Saint-Germer-de-Fly
Sérifontaine

Lundi : 14h à 18h
Du mardi au samedi : 9h à 12h / 14h à 18h
Fermeture les lundis matin, dimanches et jours fériés.

À DÉPOSER DANS LES BORNES



ET PENSER AUSSI

- À la **Recyclerie du Pays de Bray** : pour donner ou acheter d'occasion
4 rue de la Prairie - ZA Le Grand Pré
60650 Lachapelle-aux-Pots
www.eco-solidaire.fr - 03 44 80 25 25



Informations :
www.cc-paysdebray.com
03 44 81 35 22

DÉCHETS COMPOSTABLES



Déchets verts, tontes de pelouse, feuilles, petits branchages



Marc de café, sachets de thé, essuie-tout



Epluchures, reste de fruits et légumes



*Je préfère le durable au jetable,
Je pense à réparer, recycler,
vendre et acheter d'occasion,
donner, prêter et emprunter...*

Moins de déchets, c'est plus d'économies !

Un doute, une question ? 3 solutions

- 1- Allez sur le site www.consignedetri.fr
- 2- Téléchargez l'application «le guide du tri»
- 3- Allez sur le site www.smdo.fr
ou contactez le numéro vert **0 800 60 20 02**
(appel gratuit)

Plus d'information : www.smdoise.fr

N° Vert 0 800 60 20 02 Service & appel gratuits

SMDO
VOTRE SERVICE INTERCOMMUNAL
DE VALORISATION DES DÉCHETS