

Eglise Saint-Martin

BLACOURT (Oise)

XII^e siècle – 1515 – XIX^e siècle

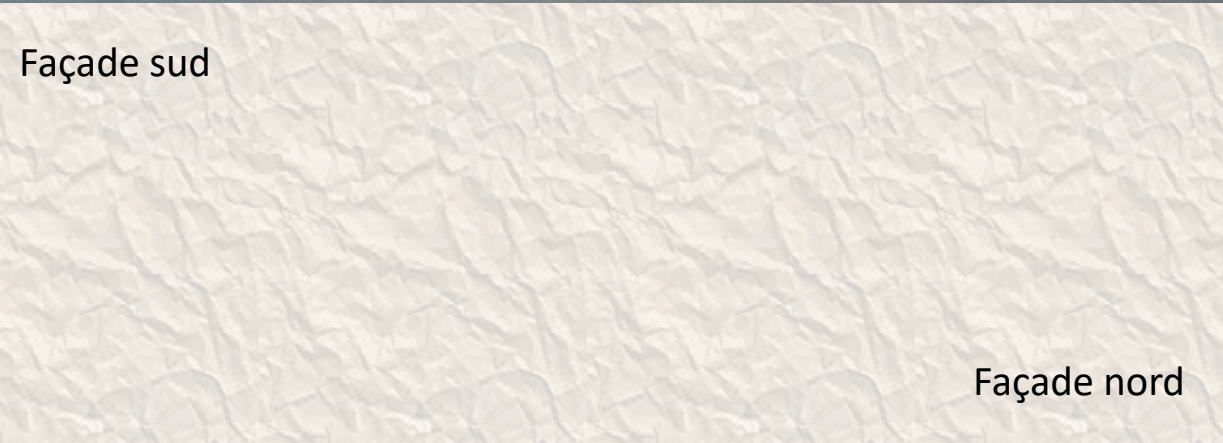


**PRÉFET
DE LA RÉGION
HAUTS-DE-FRANCE**

*Liberté
Égalité
Fraternité*

Direction régionale des affaires
culturelles Hauts-de-France





Façade sud

Façade nord



Façade sud, nef



Façade nord, nef



Façade occidentale



Façade sud, porche





Façade nord,
transept



Façade sud,
transept



Chœur avec abside à trois pans



Façade nord, sacristie



Nef (vue depuis le portail occidental)



Nef (vue depuis la croisée du transept)



Nef, détail du plafond



Église, vue de la tribune



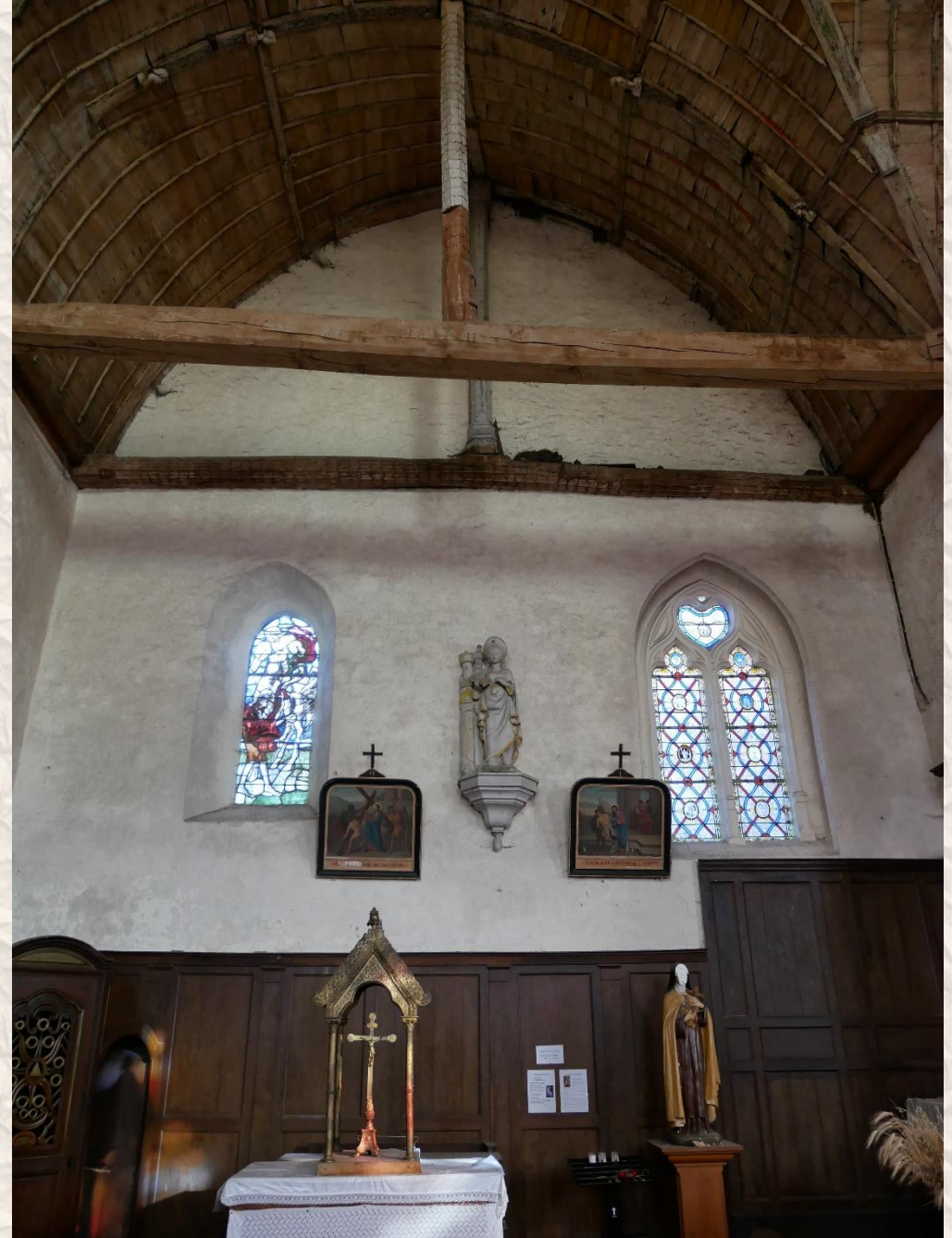
BLAGOURT (Oise) — Intérieur de l'Eglise
(Edition spéciale pour l'entretien du Monument aux Morts) Reprod interd



Chœur



Transept sud



Transept nord

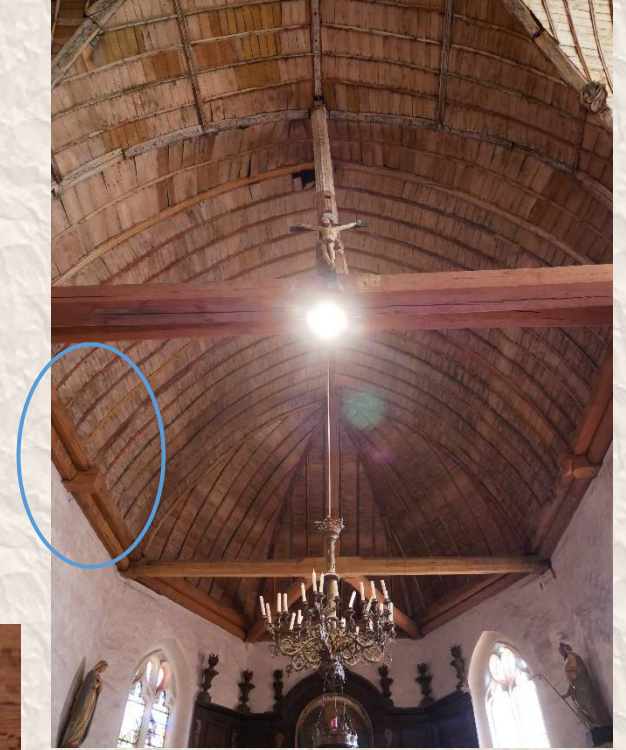


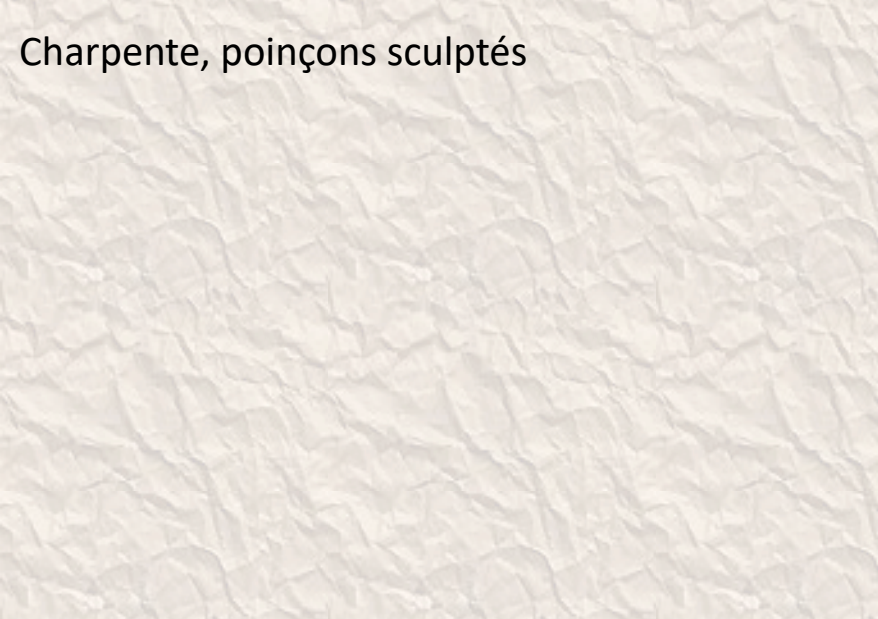
Charpente, transept



Charpente, chœur

Chœur, datation et attribution de la charpente





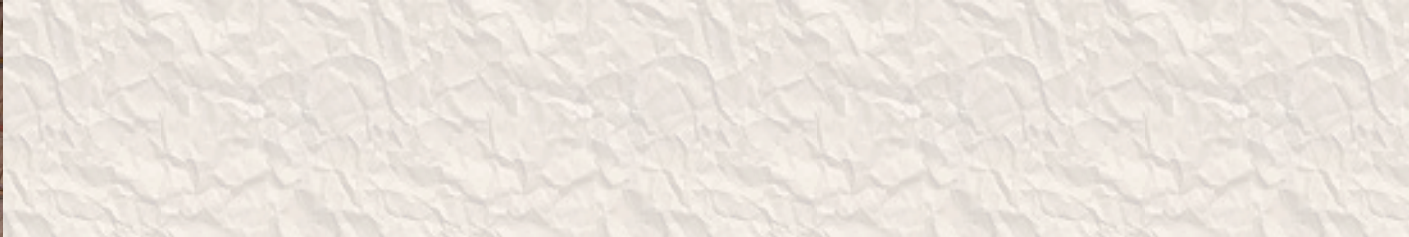


Charpente, poinçons d'origine sculptés, détails



Charpente, inscription de datations des restaurations sur les entrails





Charpente, chœur, détail de polychromie

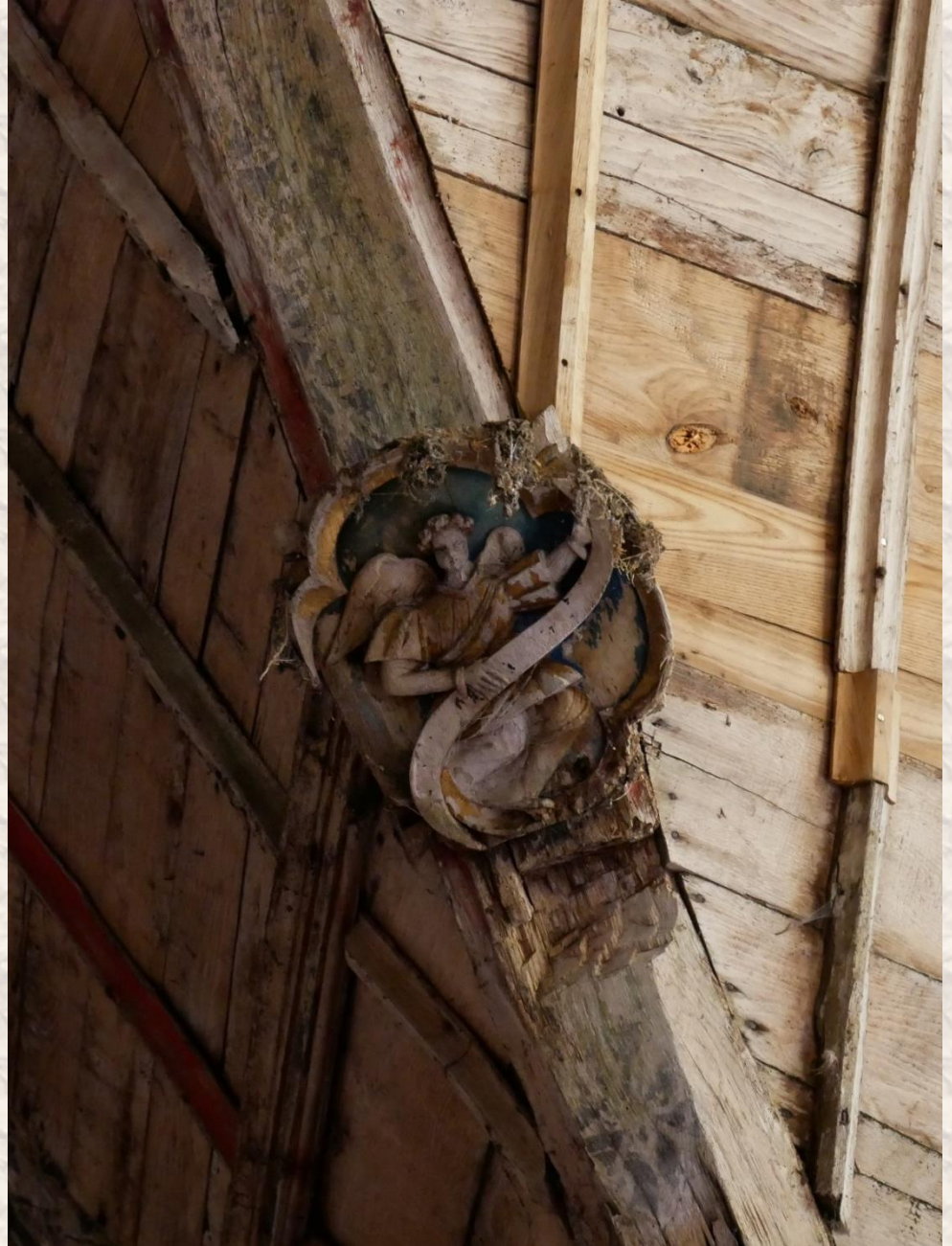




Charpente, transept, détail de polychromie



Charpente, transept, clé de voûte centrale : ange



Charpente, transept, les deux évangélistes Jean et Matthieu (deux manquants)



Charpente, transept, éléments décoratifs flamboyants (lacunes)





Charpente, transept nord, buste de profil (lacunes)



Charpente, transept sud, buste de profil (lacunes)



Charpente, transept sud, éléments décoratifs de remplissage (église détruite de Molencourt ?)



Charpente, chœur, éléments décoratifs de remplissage (église détruite de Molencourt ?)

Vitraux de la nef et du transept nord



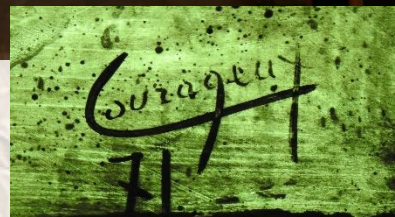
Sainte Anne, XVI^e siècle ?



évêque, XVI^e siècle ?



La charité de saint
Martin, XVI^e siècle ?



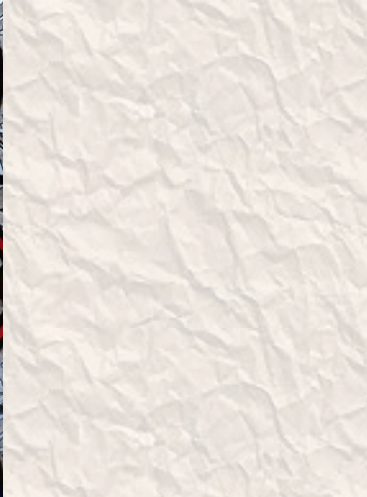


DONNÉ
Par M^{lle} Elisabeth
BOUFFET.
1877.

GUILBERT

Donné par
les Héritiers de
François HERSENT
et de Rose DELETTRE
1877

Vitraux du chœur : V. Guilbert, épisodes de la vie du Christ, 1877

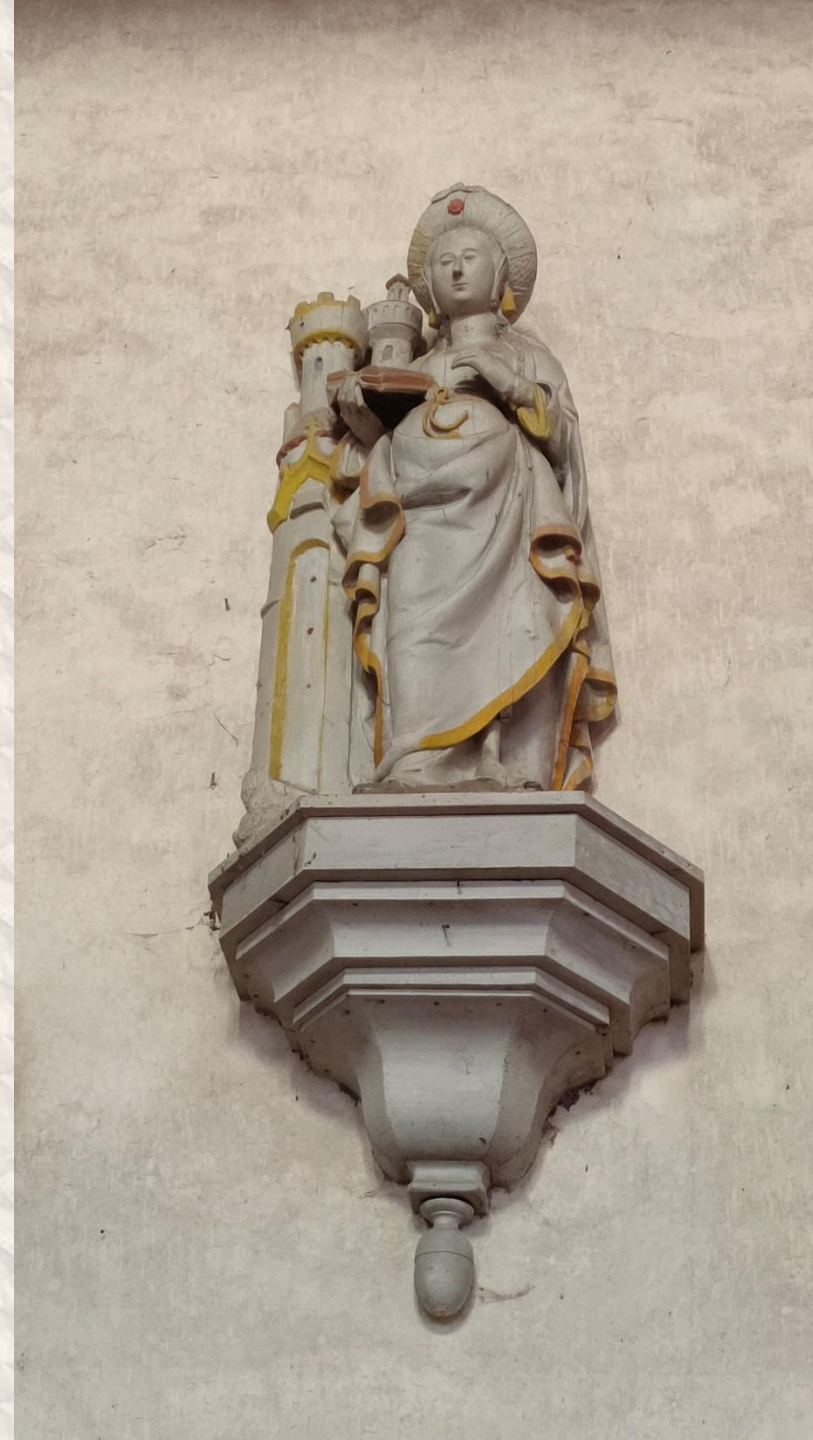


Verrières
décoratives



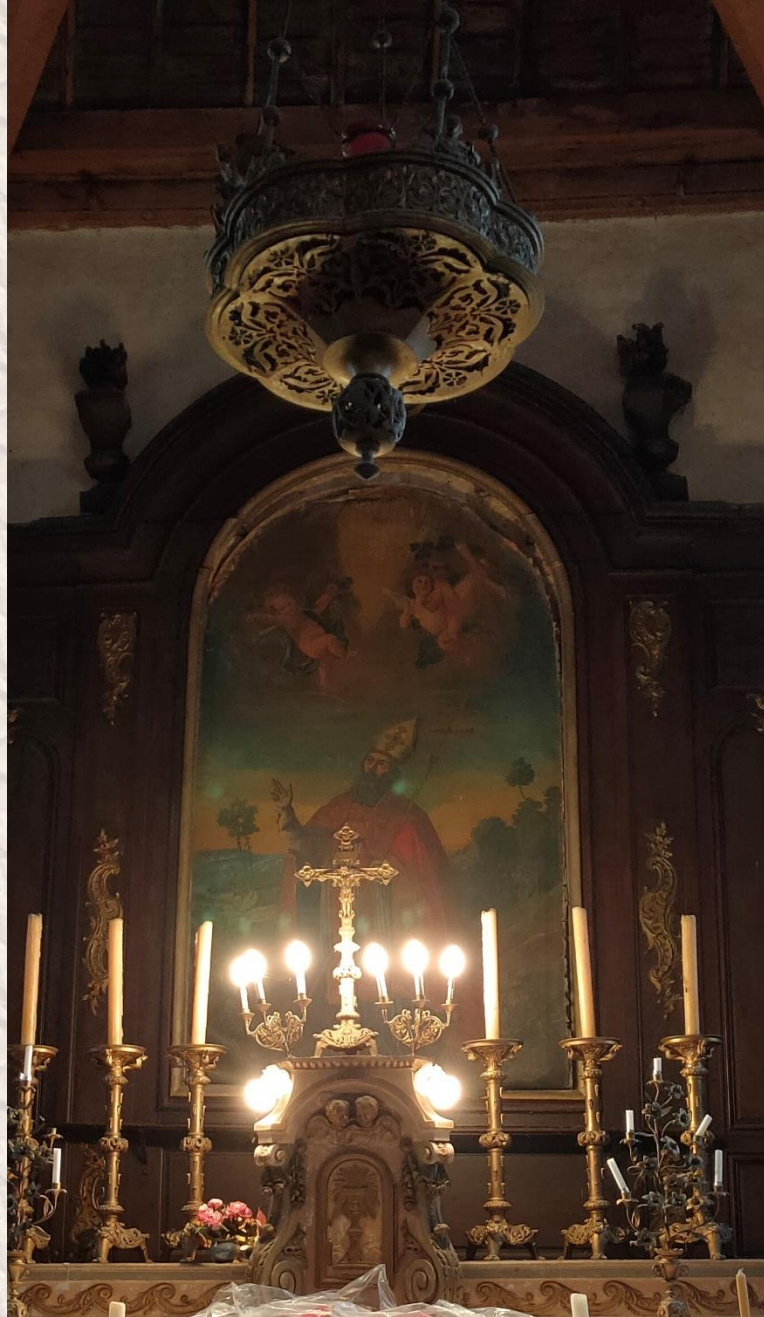


Statue de sainte Barbe, bois polychrome, XVI^e siècle, Église de Blacourt, archives départementales de l'Oise, cote 11 Fi 054





Education de la Vierge par sainte Anne, XVIIe siècle ?, bois polychrome



Retable de saint Martin évêque, XVIIIe siècle ?, huile sur toile

